

DATA SHEET

SC1521HG 太阳光传感器

版本号: V2.0

产品说明:

SC1521HG 是一款小尺寸方形(12*13.5mm)性能优异的纯光太阳光传感器, 基于太阳光照射光谱原理, 跟随阳光紫外线强度变化来改变感应器的 PWM 信号输出。对阴雨天等低亮度天气同时能打开感应器信号输出。对太阳光线检测灵敏度高, 可靠性强, 功耗低。产品集成了高精度 LDO, 可适应宽电压输入。可应用于灯管、球泡灯、面板灯等智能家居。模块表面为高亮度反光白油应于到灯具内无暗区。

特点:

- 具有宽电压输入:DC5.0~12V
- 工作原理: 检测太阳光
- 感应灵敏度高
- 角度大无死角
- 信号输出: PWM 信号
- 延时时间可调:
- 可抗红外干扰
- 符合欧盟 RoHS 要求、CE 认证。

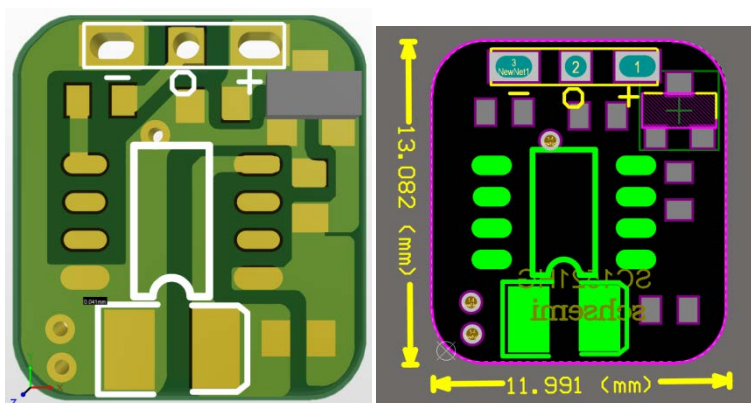
应用于领域:

- 智能灯具, 智能大功率照明等节能灯具 (球泡灯、吸顶灯、筒灯、路灯)
- 智能感应开关、智能家居。
- 太阳能灯

产品信息:

产品型号	尺寸(mm)
SC1521HG	12*13.5

脚位图



脚位功能:

符号	脚位	功能描述
+	VCC	电源供电端, 接直流电压正极
-	GND	接地端
o	OUT	信号输出端, PWM 信号
	J1	P=2.54 3P

工作参数:

参数		最小	正常	最大	单位
工作电压(DC)		5.0	6	12	V
工作电流		3	4	6	mA
待机功耗			0.1	0.3	mW
输出信号@Iout=1mA (PWM 占空比高有效)	高		100		%
	低		0		
探测角度(半球面)		110	130	150	°C
关灯时间 (可选)					秒
光敏值 (可选)			20		LUX
工作环境温度		-20		80	°C

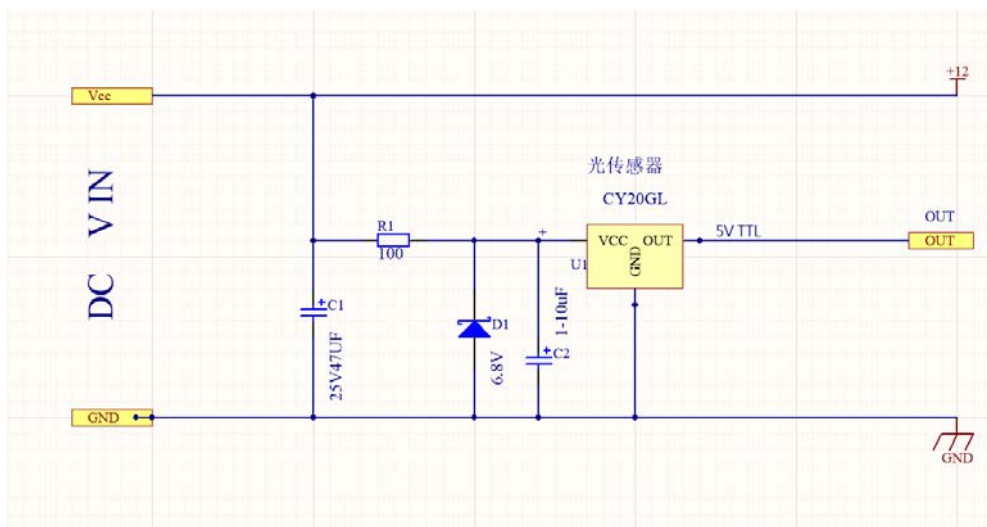
参数示意图:

太阳光感应器



感应器的应用与注意事项:

- 当光传感器探测到太阳光低于20Lux 时， Vout 开关导通，使 LED 灯组点亮。太阳光高于50Lux 时光感模块的 Vout 输出截止，LED 灯组关闭。
- 光感模块的工作电压 Vdd 为5~12VDC。当 Vcc 高于12VDC 时可以采取 R1和 D1组成降压电路，R1的阻值要根据 VCC 的最大值（LED 关断时的电压）和工作值（LED 点亮时的值）来确定。



(光感模块应用图)

声明:

- 1、SCHsemi保留DATA SHEET 的更改权，恕不另外通知。客户在下单前应获取最新版本资料，并验证相关信息是否完整和最新。
- 2、任何半导体产品在特定条件下都有一定的失效或发生故障的可能，买方有责任在使用本公司产品进行系统设计和整机制造时遵守安全标准并采取安全措施，以避免潜在失败风险可能造成人身伤害或财产损失情况的发生。
- 3、产品提升永无止境，我公司将竭诚为客户提供更优秀的产品。